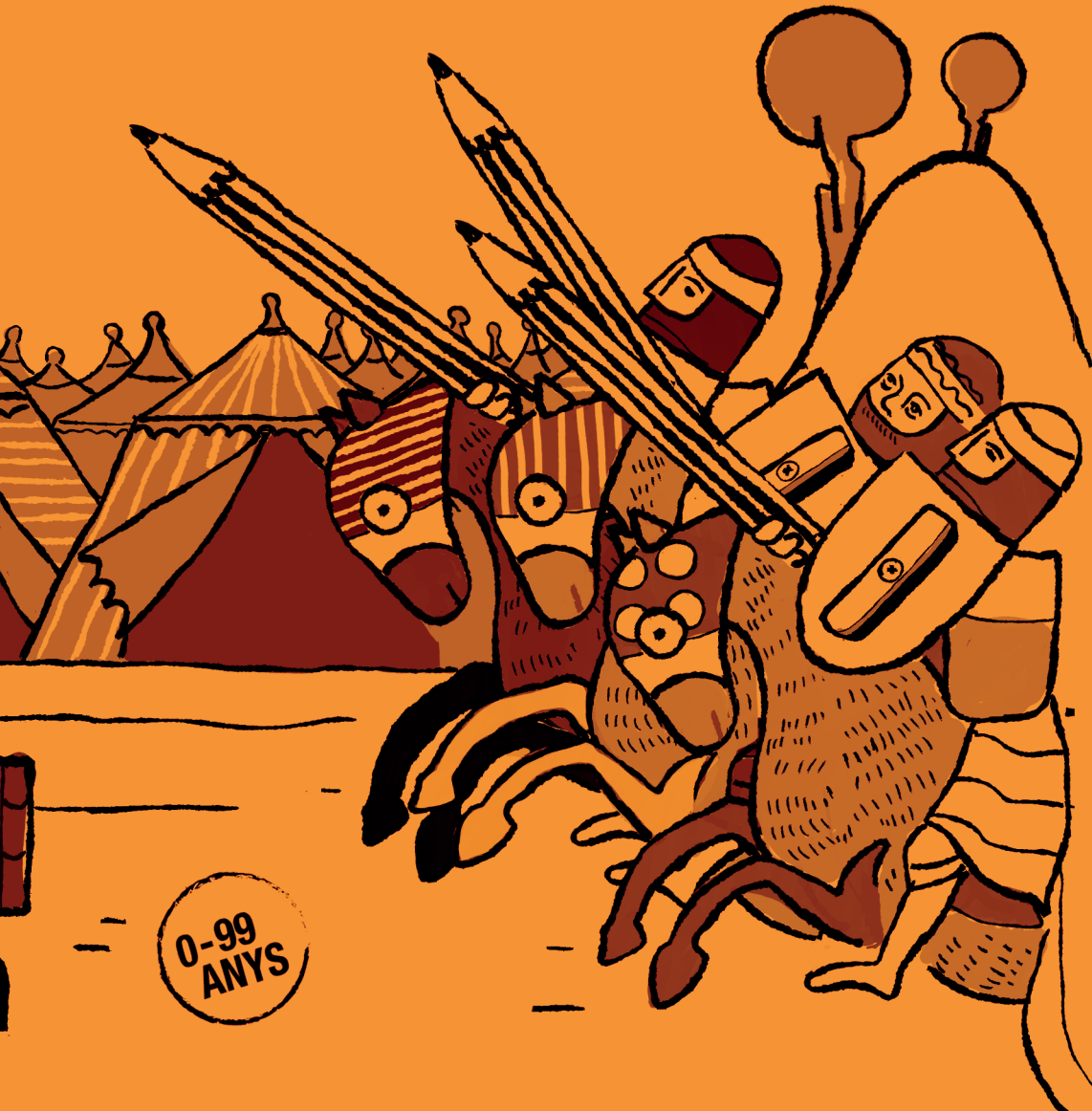


MUSEU  
NACIONAL  
D'ART DE  
CATALUNYA

EL  
MUSEU  
DIBUIXAT

# LLAPIS PAPER MUSEU!



0-99  
ANYS

# Atura't, mira, dibuixa, gaudeix!

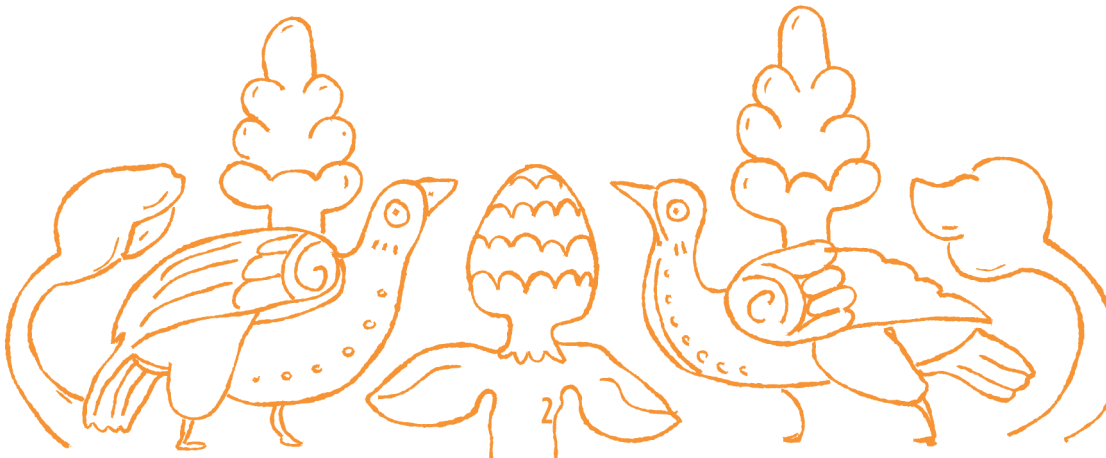
## On?

A les col·leccions d'art romànic, art gòtic i art del Renaixement i el barroc.

**Recorda que el Museu és viu i les obres es mouen.  
Si no en trobes alguna a les sales, la pots buscar al web  
del MNAC.**

## Què necessites?

Llibreta, llapis, llapis-carbonet o grafit.



# EL CÒMIC

El còmic és un llenguatge cada vegada més present a la nostra col·lecció. En pots veure exemples a les sales d'art modern i a la col·lecció *online*, però si mires amb deteniment les sales d'art romànic i gòtic, hi trobaràs pintures que poden fer pensar en les vinyetes d'un còmic.

Aquest quadern et suggereix un itinerari i algunes propostes de dibuix per fer al Museu i per continuar allà on vulguis.

Afila el llapis, mira, inspira't i **dibuixa la teva pròpia història!**

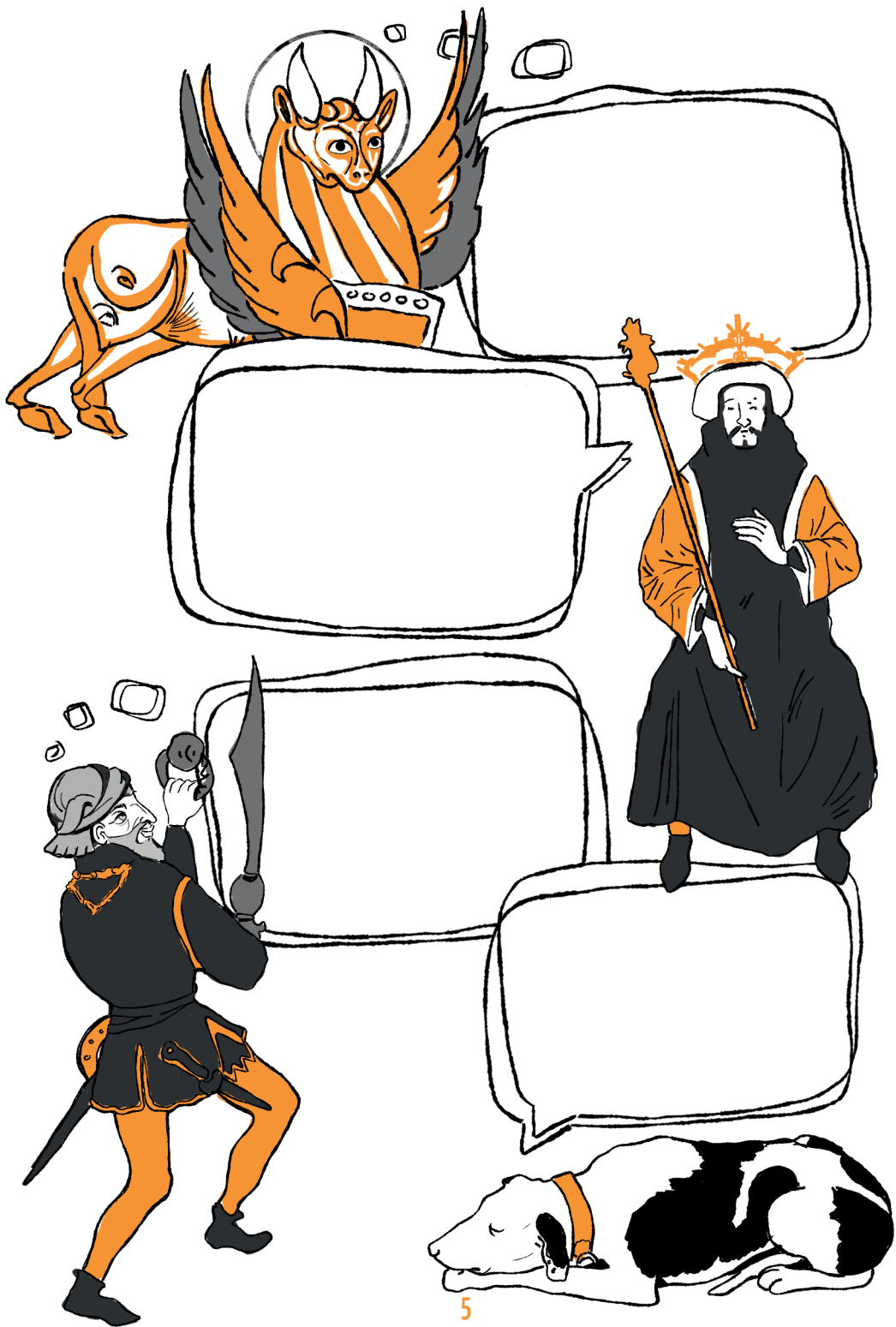


# BUSCA

Troba aquests personatges a les obres del Museu.  
Alguns estan més amagats que altres.

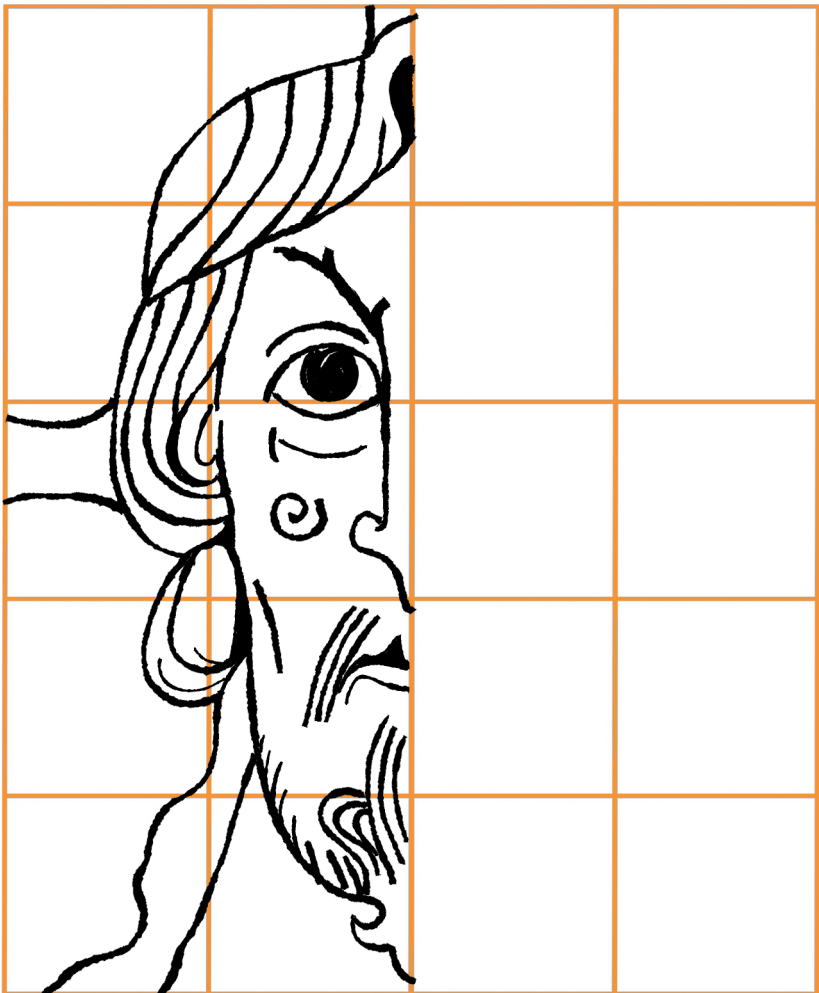
Les bafarades són un recurs del còmic per mostrar el que diu o pensa un personatge.  
Dona veu als personatges que has trobat, què estarien pensant? què s'estan dient?





# COMPLETA

Les pintures de *Sant Climent de Taüll* (1123) són una de les grans obres del romànic català i una de les peces estrella del MNAC. Observa la simetria d'aquest rostre i completa-la mitjançant la quadrícula. Aquest exercici t'anima a observar l'equilibri i la serenor de l'art romànic mentre entenes la coordinació entre l'ull i la mà.



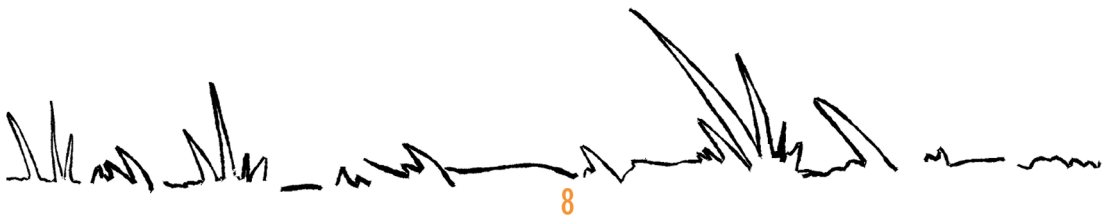
# DIBUIXA SENSE AIXECAR

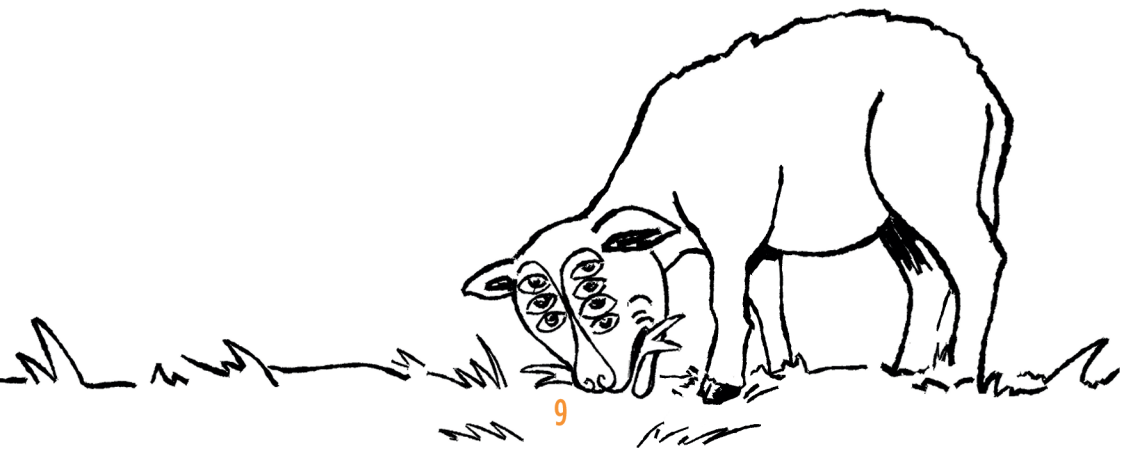
## EL LLAPIS

TRIA UN MOTIU: UNA BÈSTIA, UN PERSONATGE, UNA SANEFA O LA PERSONA QUE T'ACOMPANYA, I FES UN DIBUIX DE LÍNIA CONTÍNUA SENSE MIRAR EL PAPER. AQUEST EXERCICI T'AJUDA A ALLIBERAR LA MÀ I A PERDRE LA POR A L'ERROR.



DEIXA VOLAR LA IMAGINACIÓ I  
EXPRESSA'T A TRAVÉS DEL DIBUIX

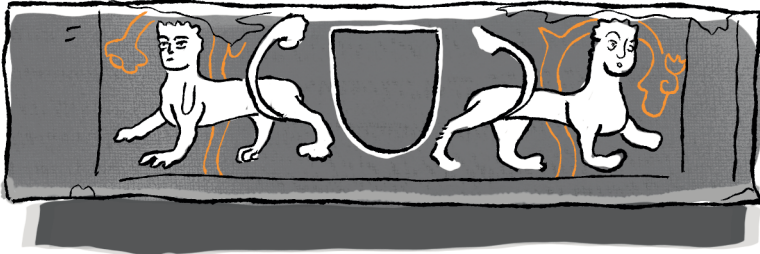
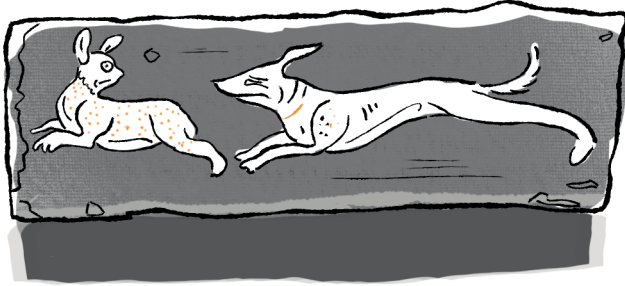




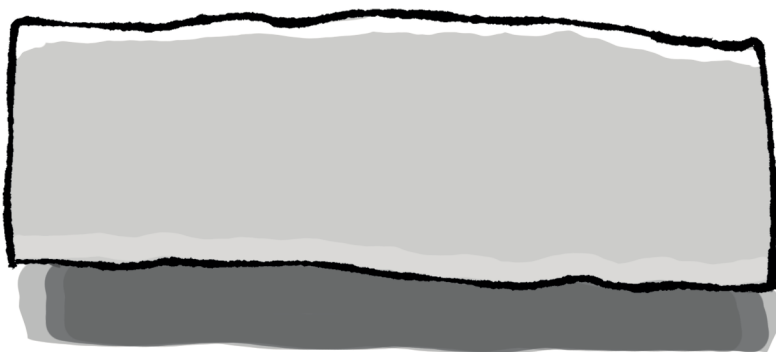
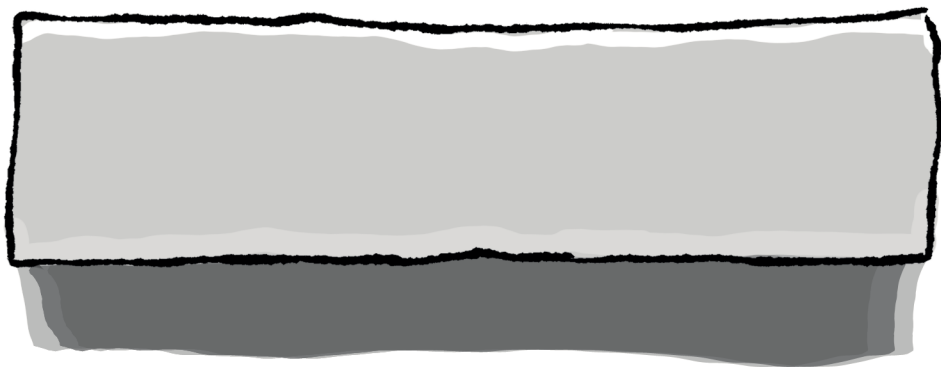
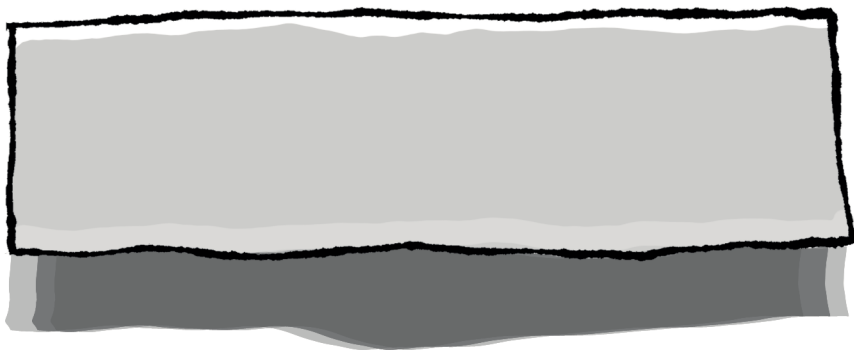
# INSPIRA'T

Aquestes escenes formen part de l'enteixinat d'un palau gòtic, és a dir, d'un sostre molt decorat format per moltes peces de fusta, com una mena de trencaclosques. Aquest tipus de decoració era molt habitual en palaus i cases benestants de l'època medieval.

Sovint es decoraven amb motius ornamentals i geomètrics, però de vegades també s'hi troben temes de la vida quotidiana o escenes cavalleresques.



Pensa en una història breu (alguna anècdota, acudit o conte que t'agradi) i sintetitza l'acció en tres moments. Troba un format que s'adapti a aquestes tres taules d'enteixinat.



# NARRA

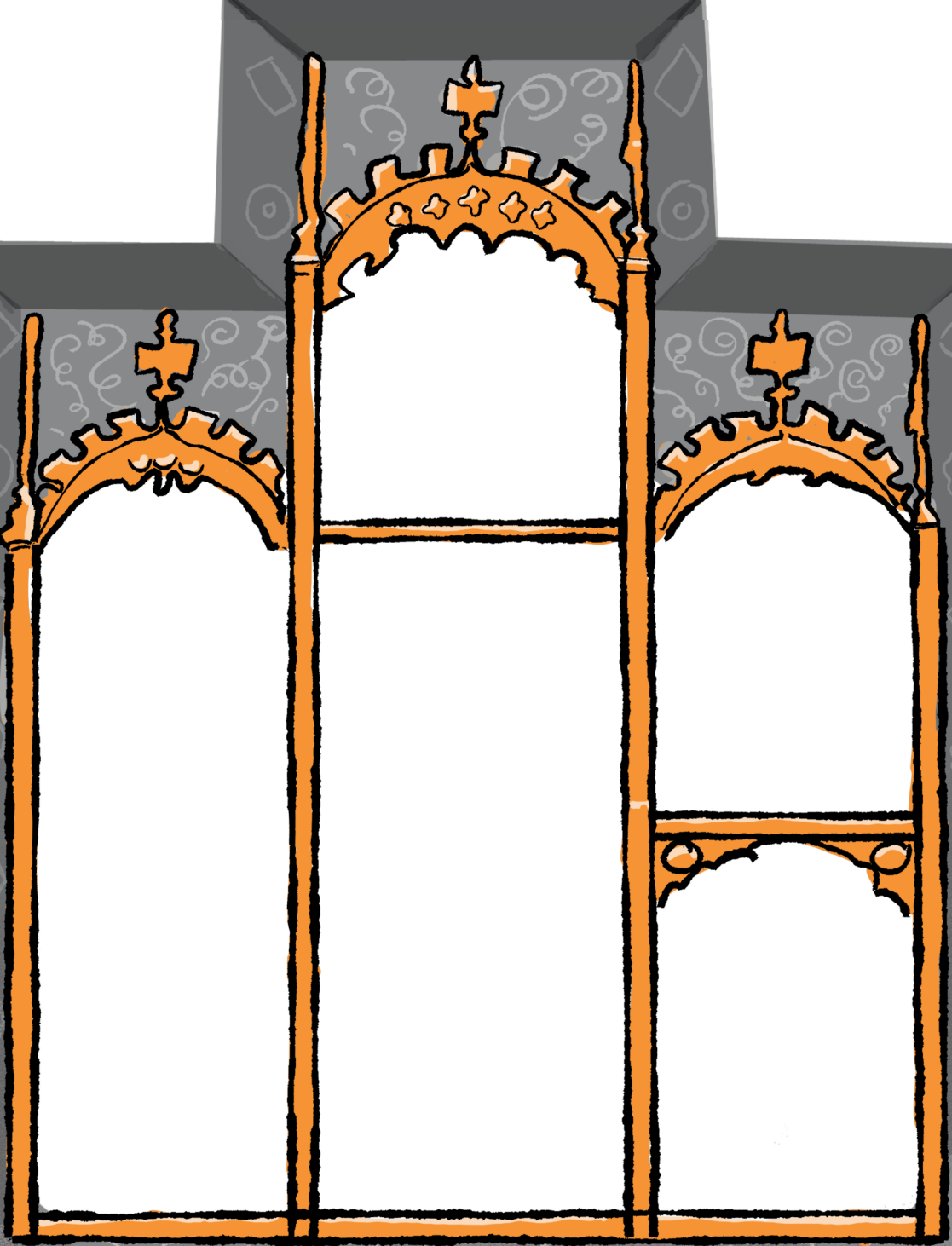
A la col·lecció d'art gòtic hi trobaràs molts retaules.

Sovint estan dividits en diverses escenes i expliquen la vida d'algun sant, com si fos un personatge de còmic!

Aquestes petites històries i la divisió en escenes pot recordar els famosos còmics de Francisco Ibáñez "13, Rue del Percebe", busca'ls!



Un retaule és un moble de fusta decorat amb pintures, molt important dins les esglésies.

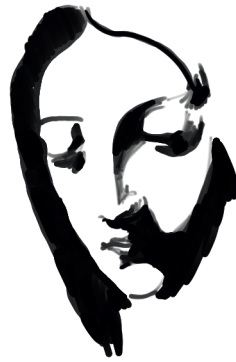


*DIBUIXA EL TEU RETAULE EN CLAU DE CÒMIC.*

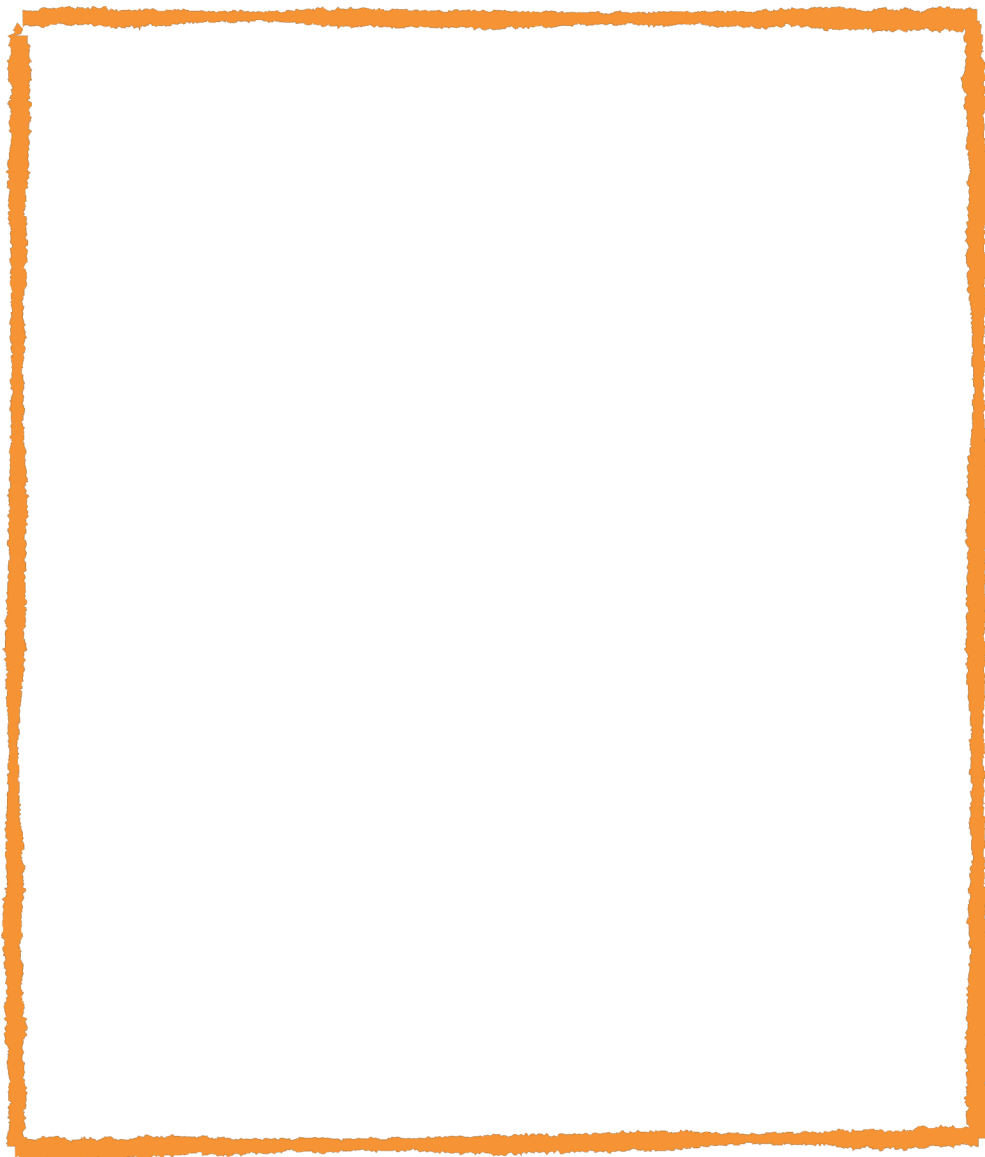
# LLUMS I OMBRES

La llum és essencial en el dibuix: sense llum no hi ha informació visual. Gràcies a la llum apareixen les ombres, que ens permeten representar els valors i donar volum a les formes.

El tractament de la llum i l'ombra és el que determinen l'atmosfera i l'emoció de l'escena, com passa en aquesta marededeu pregant d'autor desconegut (segona meitat del segle XVII).



Busca una obra del Museu que t'inspiri i dibuixa-la simplificant la imatge. Separa les zones de llum i ombra en blocs sòlids (sense degradats).



Pots utilitzar diferents grafismes (línia, trama, punt, taca...) o combinar-los per crear un estil propi.

# Ara que has començat, no t'aturis

Les propostes continuen més enllà d'aquest quadern al Canal +MNAC: hi trobaràs entrevistes amb autors i autores de còmic, vídeos amb propostes creatives, pòdcasts i la web-app “Del conflicte a la vinyeta” amb una col·lecció fantàstica de dibuixos vinculats a les obres del MNAC fets per l'alumnat de l'Escola Josó. No t'ho perdis!

També hi ha hagut autors i dibuixants que han volgut parlar del Museu en clau de còmic. No et perdis el llibre *El Museu*, de Jorge Carrión i Sagar (2023).

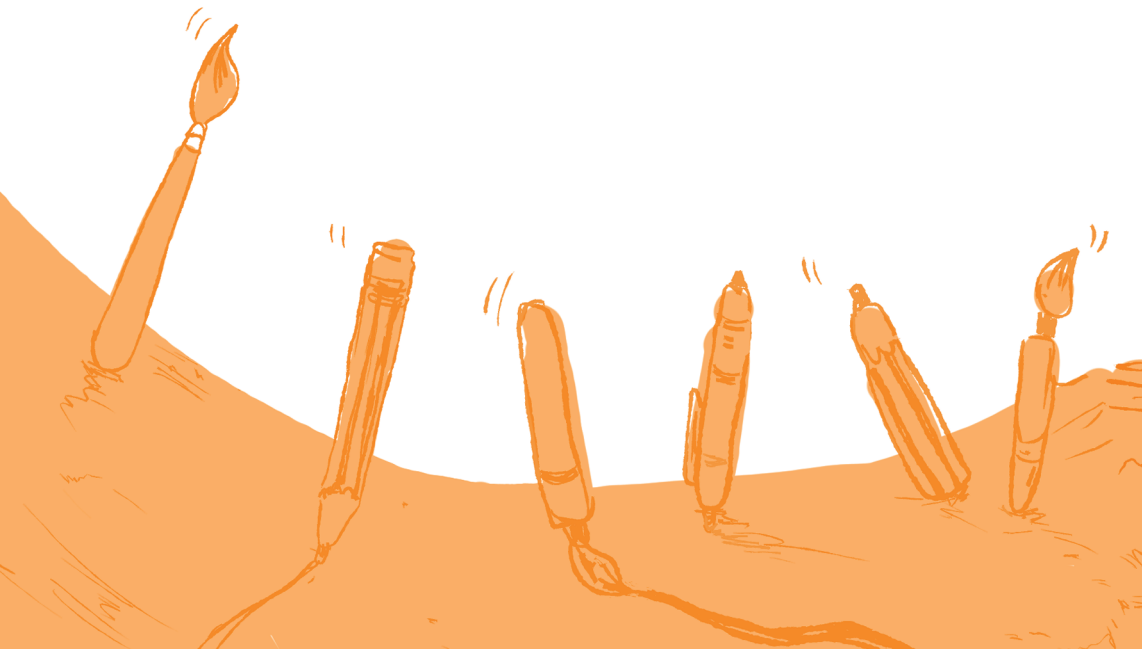


# ENS INSPIRA IBÁÑEZ

Francisco Ibáñez  
(Barcelona, 1936-2023)  
va ser el creador de  
*Mortadel·lo i Filemó* i el  
gran mestre del còmic  
d'humor a l'editorial  
Bruguera. Amb un estil  
detallista i gags infinits, es  
va convertir en el  
dibuixant més popular i  
influent de la nostra  
història del còmic.



**Continua dibuixant al Museu, a casa o allà on vulguis.**



# El Museu dibuixat per

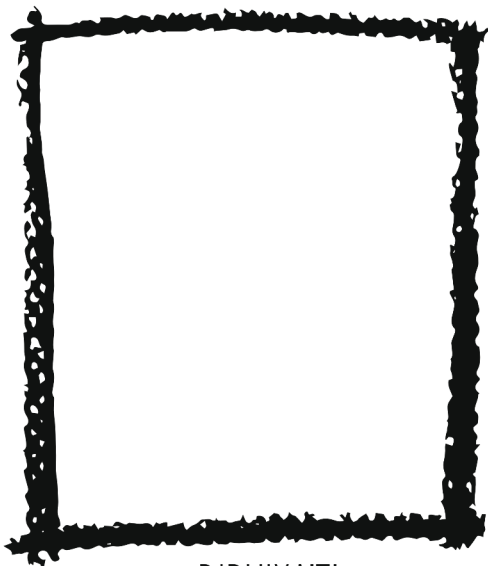
**CARLOS CHAVEZ**

alumne de l'Escola Joso



“

El dibuix és vital, t'ajuda a entendre el món i a tu mateix. ”



I tu: \_\_\_\_\_

“

”

DIBUIXA'T!

Comparteix l'experiència



#ElMuseuDibuixat

@museunacional



MUSEU  
NACIONAL  
D'ART DE  
CATALUNYA

Parc de Montjuïc  
Barcelona  
[www.museunacional.cat](http://www.museunacional.cat)

D.L. B 11392-2026